

Electroválvulas para Fluidos

Serie X1F INOX

Electroválvulas de Accionamiento Directo

3/2 Vías NC

Materiales y componentes:

Cuerpo: INOX AISI 316L
Juntas: NBR - FKM - EPDM
Tubo guía: Acero inox.
Núcleo fijo y móvil: Acero inox.
Muelle: Acero inox.

Presión máx. admisible: 13,5 bar (Ver tabla)

Diámetro operador: 10 mm.

Temperatura ambiente con bobina de clase H: -10° C a +80° C

Juntas NBR:

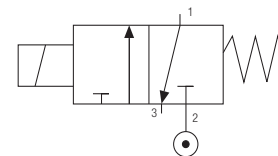
Temperatura: -10° C a +90° C
Fluido: Aire, gas inerte, agua máx. 75° C, aceites minerales, gasóleo, fueloil.

Juntas FKM:

Temperatura: -10° C a +140° C
Fluido: Aceites minerales, gasolina, fueloil.

Juntas EPDM:

Temperatura: -10° C a +140° C
Fluido: Agua caliente, vapor (presión máx. 2,5 bar)



Bobina no incluida

Ver página 240



SOL10
Tamaño 22 mm



SOL11
Tamaño 30 mm

Código	Juntas	Tamaño ISO 228	Ø mm		Viscosidad Máx cSt	Kv m³/h		Potencia		ΔP bar	
			IN	EXH		IN	EXH	DC W	AC VA	mín	máx
X1F 02 3 15 N 0	NBR							6.5	-	0	13.5
• X1F 02 3 15 V 0	FKM	1/8"	1,5	1.4	25	0.06	0.05	8	-	0	13.5
X1F 02 3 15 E 0	EPDM							-	7.5	0	13.5
X1F 02 3 02 N 0	NBR							6.5	-	0	8
X1F 02 3 02 V 0	FKM	1/8"	2	1.4	37	0.09	0.05	8	-	0	8
X1F 02 3 02 E 0	EPDM							-	7.5	0	8
X1F 02 3 25 N 0	NBR							6.5	-	0.2	5
X1F 02 3 25 V 0	FKM	1/8"	2	1.4	53	0.15	0.05	8	-	0	5
X1F 02 3 25 E 0	EPDM							-	7.5	0	5
X1F 02 3 03 N 0	NBR							6.5	-	0.8	3.5
X1F 02 3 03 V 0	FKM	1/8"	3	1.4	53	0.20	0.05	8	-	0	3.5
X1F 02 3 03 E 0	EPDM							-	7.5	0	3.5
X1F 02 3 04 N 0	NBR							6.5	-	0.7	2
X1F 02 3 04 V 0	FKM	1/8"	4	1.4	53	0.30	0.05	8	-	0	2
X1F 02 3 04 E 0	EPDM							-	7.5	0	2
X1F 03 3 15 N 0	NBR							6.5	-	0	13.5
X1F 03 3 15 V 0	FKM	1/4"	1,5	1.4	25	0.06	0.05	8	-	0	13.5
X1F 03 3 15 E 0	EPDM							-	7.5	0	13.5
• X1F 03 3 02 N 0	NBR							6.5	-	0	8
X1F 03 3 02 V 0	FKM	1/4"	2	1.4	37	0.09	0.05	8	-	0	8
X1F 03 3 02 E 0	EPDM							-	7.5	0	8
X1F 03 3 25 N 0	NBR							6.5	-	0.2	5
X1F 03 3 25 V 0	FKM	1/4"	2	1.4	53	0.15	0.05	8	-	0	5
X1F 03 3 25 E 0	EPDM							-	7.5	0	5
X1F 03 3 03 N 0	NBR							6.5	-	0.8	3.5
X1F 03 3 03 V 0	FKM	1/4"	3	1.4	53	0.20	0.05	8	-	0	3.5
X1F 03 3 03 E 0	EPDM							-	7.5	0	3.5
X1F 03 3 04 N 0	NBR							6.5	-	0.7	2
X1F 03 3 04 V 0	FKM	1/4"	4	1.4	53	0.30	0.05	8	-	0	2
X1F 03 3 04 E 0	EPDM							-	7.5	0	2

• Opciones standard recomendadas

Electroválvulas para Fluidos

Serie X1F INOX

Electroválvulas de Accionamiento Directo

3/2 Vías NO

Materiales y componentes:

Cuerpo: INOX AISI 316L
Juntas: NBR - FKM - EPDM
Tubo guía: Acero inox.
Núcleo móvil: Acero inox.
Muelle: Acero inox.

Presión máx. admisible: 11,5 bar (Ver tabla)

Diámetro operador: 10 mm.

Temperatura ambiente con bobina de clase H: -10° C a +80° C

Juntas NBR:

Temperatura: -10° C a +90° C
Fluido: Aire, gas inerte, agua máx. 75° C, aceites minerales, gasóleo, fueloil.

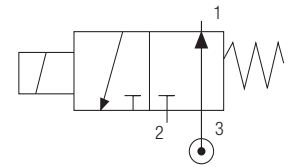
Juntas FKM:

Temperatura: -10° C a +140° C
Fluido: Aceites minerales, gasolina, fueloil.

Juntas EPDM:

Temperatura: -10° C a +140° C
Fluido: Agua caliente, vapor (presión máx. 2,5 bar)

**INOX
AISI 316L**



Bobina no incluida

Ver página 240



SOL10
Tamaño 22 mm



SOL11
Tamaño 30 mm

Código	Juntas	Tamaño ISO 228	Ø mm		Viscosidad Máx cSt	Kv m³/h		Potencia		ΔP bar	
			IN	EXH		IN	EXH	DC W	AC VA	mín	máx
X1F 02 4 15 N 0	NBR							6.5	-	0	5.5
• X1F 02 4 15 V 0	FKM	1/8"	1.4	1.5	25	0.05	0.06	8	-	0	8.5
X1F 02 4 15 E 0	EPDM							-	7.5	0	7.5
X1F 02 4 02 N 0	NBR							6.5	-	0	5.5
X1F 02 4 02 V 0	FKM	1/8"	1.4	2	37	0.05	0.09	8	-	0	8.5
X1F 02 4 02 E 0	EPDM							-	7.5	0	7.5
X1F 02 4 25 N 0	NBR							6.5	-	0	4
X1F 02 4 25 V 0	FKM	1/8"	1.4	2.5	53	0.05	0.15	8	-	0	7
X1F 02 4 25 E 0	EPDM							-	7.5	0	6.5
X1F 02 4 25 E 0	EPDM							-	11	0	10.5
X1F 03 4 15 N 0	NBR							6.5	-	0	5.5
X1F 03 4 15 V 0	FKM	1/4"	1.4	1.5	25	0.05	0.06	8	-	0	8.5
X1F 03 4 15 E 0	EPDM							-	7.5	0	7.5
X1F 03 4 15 E 0	EPDM							-	11	0	11.5
• X1F 03 4 02 N 0	NBR							6.5	-	0	5.5
X1F 03 4 02 V 0	FKM	1/4"	1.4	2	37	0.05	0.09	8	-	0	8.5
X1F 03 4 02 E 0	EPDM							-	7.5	0	7.5
X1F 03 4 02 E 0	EPDM							-	11	0	11.5
X1F 03 4 25 N 0	NBR							6.5	-	0	4
X1F 03 4 25 V 0	FKM	1/4"	1.4	2.5	53	0.05	0.15	8	-	0	7
X1F 03 4 25 V 0	FKM	1/4"	1.4	2.5	53	0.05	0.15	-	7.5	0	6.5
X1F 03 4 25 E 0	EPDM							-	11	0	10.5

• Opciones standard recomendadas

Electroválvulas para Fluidos

Serie X2F

Electroválvulas de Accionamiento Directo

3/2 Vías NC

Materiales y componentes:

Cuerpo: INOX AISI 316L
Juntas: NBR - FKM - EPDM
Tubo guía: Acero inox.
Núcleo fijo y móvil: Acero inox.
Muelle: Acero inox.

Presión máx. admisible: 25 bar (Ver tabla)

Diámetro operador: 13 mm.

Temperatura ambiente con bobina de clase H: -10° C a +80° C

Juntas NBR:

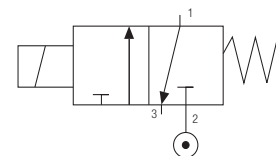
Temperatura: -10° C a +90° C
Fluido: Aire, gas inerte, agua máx. 75° C, aceites minerales, gasóleo, fueloil.

Juntas FKM:

Temperatura: -10° C a +140° C
Fluido: Aceites minerales, gasolina, fueloil.

Juntas EPDM:

Temperatura: -10° C a +140° C
Fluido: Agua caliente, vapor (presión máx. 2,5 bar)



Bobina no incluida

Ver página 252



Código	Juntas	Tamaño ISO 228	Ø mm		Viscosidad Máx cSt	Kv m³/h		Potencia		ΔP bar	
			IN	EXH		IN	EXH	DC W	AC VA	mín	máx
X2F 03 3 15 N 0	NBR							8	-	0	25
X2F 03 3 15 V 0	FKM	1/4"	1.5	1.9	53	0.06	0.10	14	-	0	25
X2F 03 3 15 E 0	EPDM							22	-	0	25
X2F 03 3 02 N 0	NBR							-	14	0	25
X2F 03 3 02 V 0	FKM	1/4"	2	1.9	53	0.09	0.10	-	21	0	25
X2F 03 3 02 E 0	EPDM							-	31	0	25
• X2F 03 3 25 N 0	NBR							8	-	0	18
X2F 03 3 25 V 0	FKM	1/4"	2.5	1.9	53	0.15	0.10	14	-	0	18
X2F 03 3 25 E 0	EPDM							22	-	0	18
X2F 03 3 03 N 0	NBR							-	14	0	18
X2F 03 3 03 V 0	FKM	1/4"	3	1.9	53	0.21	0.10	-	21	0	18
X2F 03 3 03 E 0	EPDM							-	31	0	18
X2F 03 3 04 N 0	NBR							8	-	0	13
X2F 03 3 04 V 0	FKM	1/4"	4	1.9	53	0.35	0.10	14	-	0	13
X2F 03 3 04 E 0	EPDM							22	-	0	13
X2F 03 3 05 N 0	NBR							-	14	0	13
X2F 03 3 05 V 0	FKM	1/4"	5	1.9	53	0.51	0.10	-	21	0	13
X2F 03 3 05 E 0	EPDM							-	31	0	13

• Opciones standard recomendadas

Electroválvulas para Fluidos

Serie X2F

Electroválvulas de Accionamiento Directo

3/2 Vías NO

Materiales y componentes:

Cuerpo: INOX AISI 316L
Juntas: NBR - FKM - EPDM
Tubo guía: Acero inox.
Núcleo fijo y móvil: Acero inox.
Muelle: Acero inox.

Presión máx. admisible: 16 bar (Ver tabla)

Diámetro operador: 13 mm.

Temperatura ambiente con bobina de clase H: -10° C a +80° C

Juntas NBR:

Temperatura: -10° C a +90° C
Fluido: Aire, gas inerte, agua máx. 75° C, aceites minerales, gasóleo, fueloil.

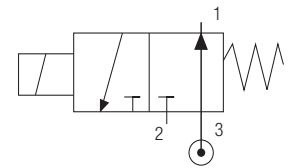
Juntas FKM:

Temperatura: -10° C a +140° C
Fluido: Aceites minerales, gasolina, fueloil.

Juntas EPDM:

Temperatura: -10° C a +140° C
Fluido: Agua caliente, vapor (presión máx. 2,5 bar)

INOX AISI 316L



Bobina no incluida

Ver página 252



Código	Juntas	Tamaño ISO 228	Ø mm		Viscosidad Máx cSt	Kv m³/h		Potencia		ΔP bar	
			IN	EXH		IN	EXH	DC W	AC VA	mín	máx
X2F 03 4 15 N 0	NBR							8	-	0	8.5
								14	-	0	9.5
								22	-	0	16
X2F 03 4 15 V 0	FKM	1/4"	1.9	1.5	53	0.10	0.06	-	14	0	9.5
								-	21	0	12
								-	31	0	15
X2F 03 4 15 E 0	EPDM							8	-	0	8.5
								14	-	0	9.5
								22	-	0	16
X2F 03 4 02 N 0	NBR							8	-	0	8.5
								14	-	0	9.5
								22	-	0	16
X2F 03 4 02 V 0	FKM	1/4"	1.9	2	53	0.10	0.09	-	14	0	9.5
								-	21	0	12
								-	31	0	15
X2F 03 4 02 E 0	EPDM							8	-	0	8.5
								14	-	0	9.5
								22	-	0	16
• X2F 03 4 25 N 0	NBR							8	-	0	7.5
								14	-	0	9.5
								22	-	0	15
X2F 03 4 25 V 0	FKM	1/4"	1.9	2.5	53	0.10	0.15	-	14	0	9.5
								-	21	0	12
								-	31	0	14
X2F 03 4 25 E 0	EPDM							8	-	0	7
								14	-	0	9
								22	-	0	14
X2F 03 4 03 N 0	NBR							8	-	0	7
								14	-	0	9
								22	-	0	14
X2F 03 4 03 V 0	FKM	1/4"	1.9	3	53	0.10	0.21	-	14	0	9
								-	21	0	12
								-	31	0	14
X2F 03 4 03 E 0	EPDM							8	-	0	6
								14	-	0	8
								22	-	0	12
X2F 03 4 04 N 0	NBR							8	-	0	6
								14	-	0	8
								22	-	0	12
X2F 03 4 04 V 0	FKM	1/4"	1.9	4	53	0.10	0.35	-	14	0	8
								-	21	0	10.5
								-	31	0	13
X2F 03 4 04 E 0	EPDM							8	-	0	5
								14	-	0	6.5
								22	-	0	10
X2F 03 4 05 N 0	NBR							8	-	0	5
								14	-	0	6.5
								22	-	0	10
X2F 03 4 05 V 0	FKM	1/4"	1.9	5	53	0.10	0.51	-	14	0	7
								-	21	0	9.5
								-	31	0	11.5
X2F 03 4 05 E 0	EPDM							8	-	0	5
								14	-	0	6.5
								22	-	0	10

• Opciones standard recomendadas